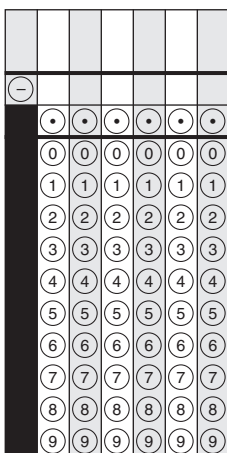


Unidad 1 (Sin calculadora)

1. (A) (B) (C) (D)

2.



3. (A) (B) (C) (D)

4. (A) (B) (C) (D) (E) (F)

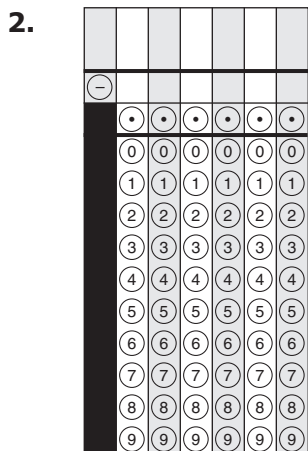


Llegaste al final de la Unidad 1 del examen.
ÚNICAMENTE podrás revisar tus respuestas de la Unidad 1.



Unidad 2 (Con calculadora)

1. (A) (B) (C) (D) (E)



3. (A) (B) (C) (D) (E) (F)

4. Parte A

4. Parte B



Llegaste al final de la Unidad 2 del examen.
ÚNICAMENTE podrás revisar tus respuestas de la Unidad 2.





Maryland Comprehensive Assessment Program

Álgebra I/II Answer Document

Examen de práctica

Secure Test Materials – Do Not Copy

This answer document is secure. It may not be copied or duplicated in any way. This answer document (used or unused) must be returned to Pearson within 5 business days of the completion of testing as directed.

