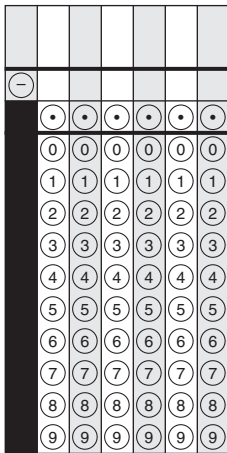


Sección 1 (Sin calculadora)

1. (A) (B) (C) (D)

2.



3. (A) (B) (C) (D)

4. (A) (B) (C) (D)

5. (A) (B) (C) (D)

6. (A) (B) (C) (D)

7. (A) (B) (C) (D) (E)

8. (A) (B) (C) (D)

9. (A) (B) (C) (D)

10. (A) (B) (C) (D) (E)

11. (A) (B) (C) (D)

12. (A) (B) (C) (D)

13. (A) (B) (C) (D)

14. (A) (B) (C) (D)

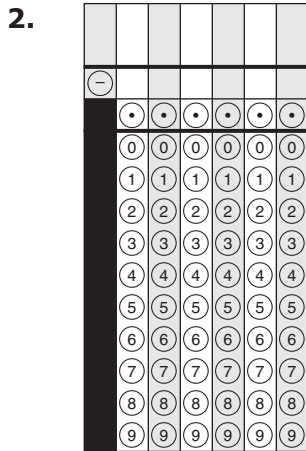


Llegaste al final de la Sección 1 del examen.
ÚNICAMENTE podrás revisar tus respuestas de la Sección 1.



Sección 2 (Calculadora)

1. (A) (B) (C) (D)



3. (A) (B) (C) (D)

4.

5. (A) (B) (C) (D)

6. (A) (B) (C) (D)

7.

-					
•	•	•	•	•	•
0	0	0	0	0	0
1	1	1	1	1	1
2	2	2	2	2	2
3	3	3	3	3	3
4	4	4	4	4	4
5	5	5	5	5	5
6	6	6	6	6	6
7	7	7	7	7	7
8	8	8	8	8	8
9	9	9	9	9	9





Llegaste al final de la Sección 2 del examen.
ÚNICAMENTE podrás revisar tus respuestas de la Sección 2.



Sección 3 (Calculadora)

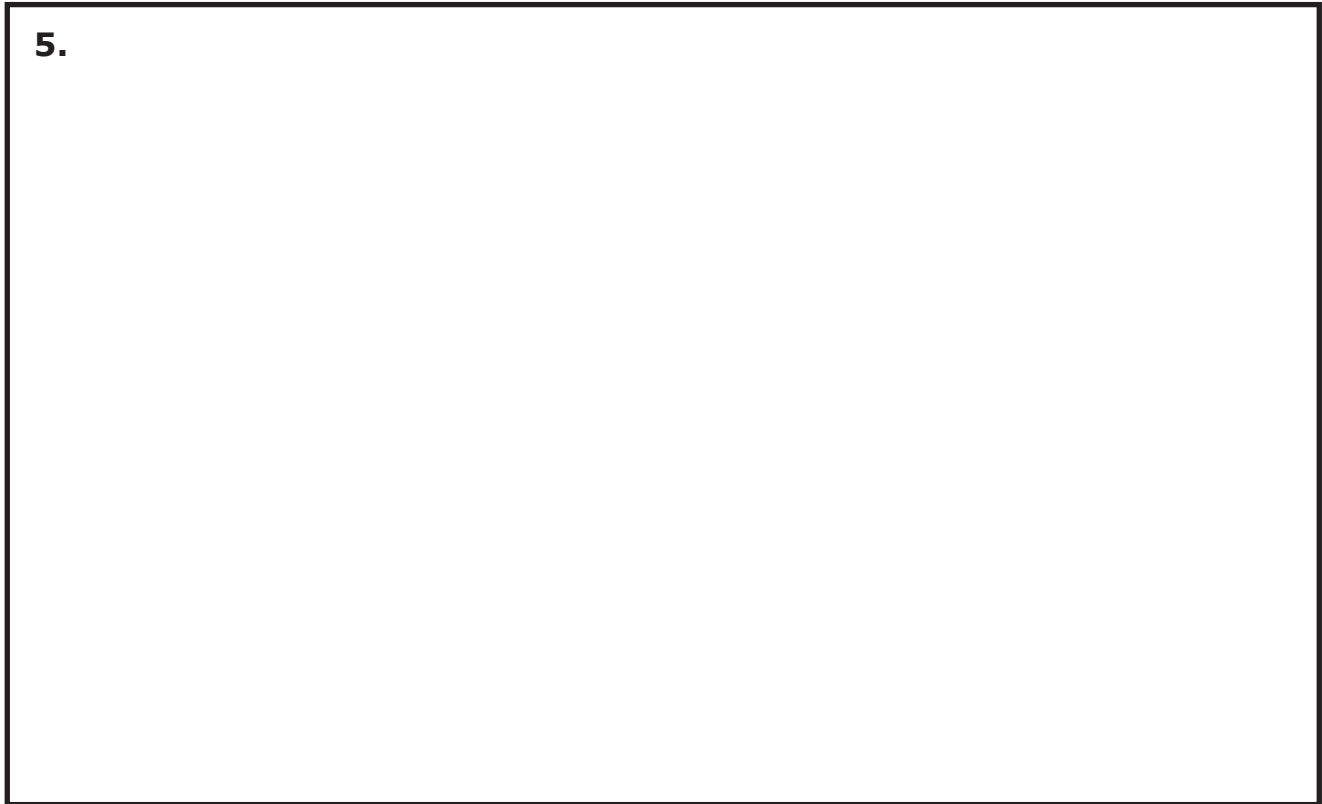
1. (A) (B) (C) (D)

2. (A) (B) (C) (D)

3.

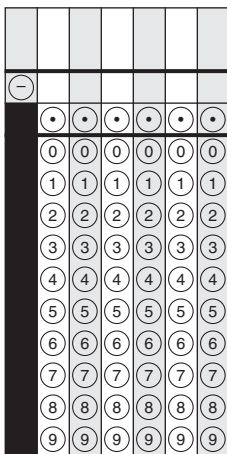
4. (A) (B) (C) (D)

5.



6. (A) (B) (C) (D)

7.





Llegaste al final de la Sección 3 del examen.
ÚNICAMENTE podrás revisar tus respuestas de la Sección 3.



Sección 4 (Calculadora)

1. (A) (B) (C) (D)

2. (A) (B) (C) (D) (E)

3. (A) (B) (C) (D)

4.

5. (A) (B) (C) (D)

6. (A) (B) (C) (D) (E)

7. (A) (B) (C) (D)

Sección 4





Llegaste al final de la Sección 4 del examen.
ÚNICAMENTE podrás revisar tus respuestas de la Sección 4.





Maryland Comprehensive
Assessment Program

Grade 6
Matemáticas
Documento de respuestas

Examen de práctica

