

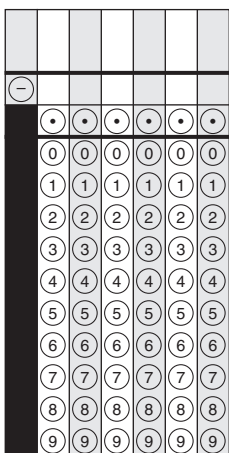




# Sección 1 (Sin calculadora)

1. (A) (B) (C) (D)

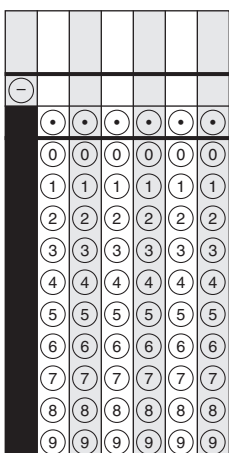
2.



3. (A) (B) (C) (D) (E)

4. (A) (B) (C) (D)

5.



6. (A) (B) (C) (D)

7. (A) (B) (C) (D)

8. (A) (B) (C) (D)

9. (A) (B) (C) (D) (E) (F)

10.

⊖					
•	•	•	•	•	•
0	0	0	0	0	0
1	1	1	1	1	1
2	2	2	2	2	2
3	3	3	3	3	3
4	4	4	4	4	4
5	5	5	5	5	5
6	6	6	6	6	6
7	7	7	7	7	7
8	8	8	8	8	8
9	9	9	9	9	9

11.

⊖					
•	•	•	•	•	•
0	0	0	0	0	0
1	1	1	1	1	1
2	2	2	2	2	2
3	3	3	3	3	3
4	4	4	4	4	4
5	5	5	5	5	5
6	6	6	6	6	6
7	7	7	7	7	7
8	8	8	8	8	8
9	9	9	9	9	9

12. (A) (B) (C) (D)





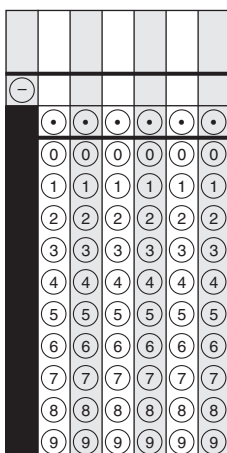
Llegaste al final de la Sección 1 del examen.  
ÚNICAMENTE podrás revisar tus respuestas de la Sección 1.



# Sección 2 (Calculadora)

1. (A) (B) (C) (D)

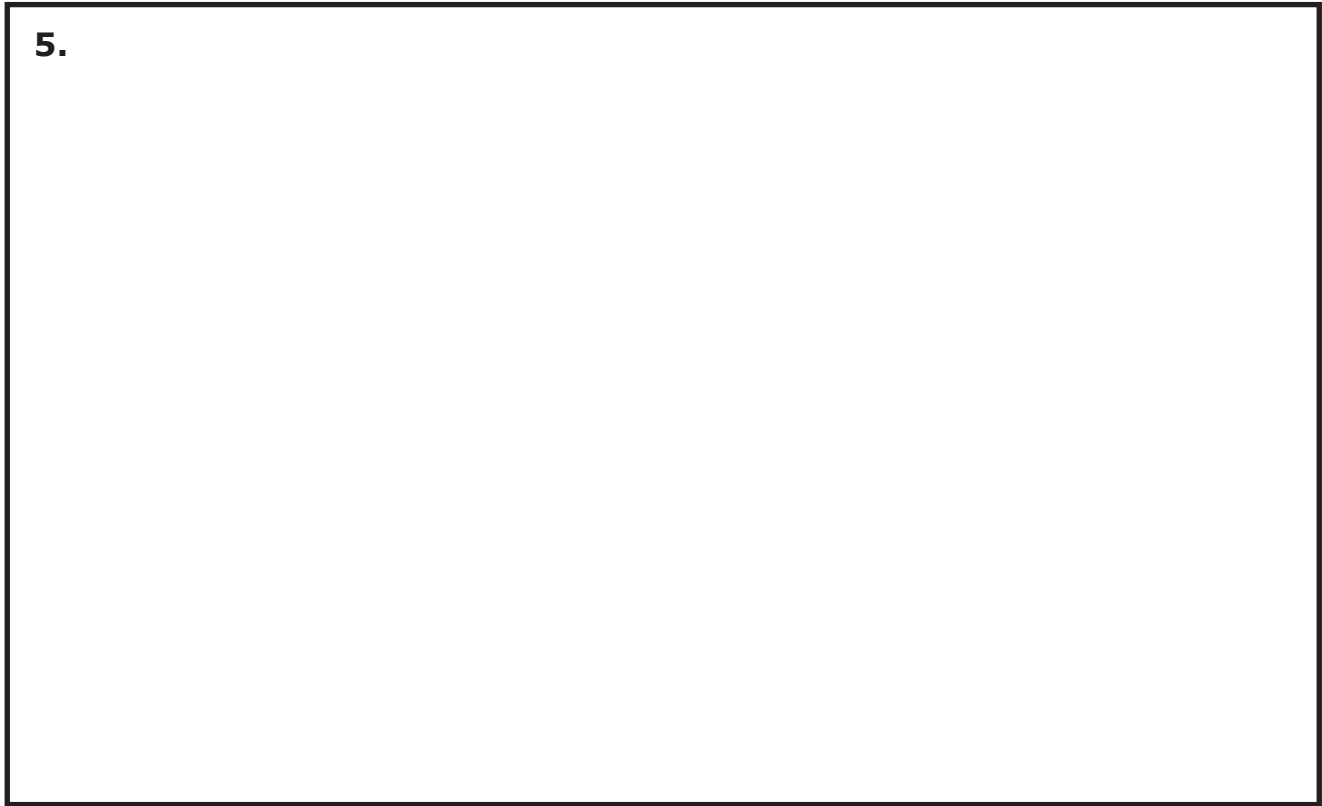
2.



3. (A) (B) (C) (D)

4. (A) (B) (C) (D) (E) (F)

5.



6. (A) (B) (C) (D)

7. (A) (B) (C) (D)

8. (A) (B) (C) (D) (E)





Llegaste al final de la Sección 2 del examen.  
ÚNICAMENTE podrás revisar tus respuestas de la Sección 2.





# Sección 3 (Calculadora)

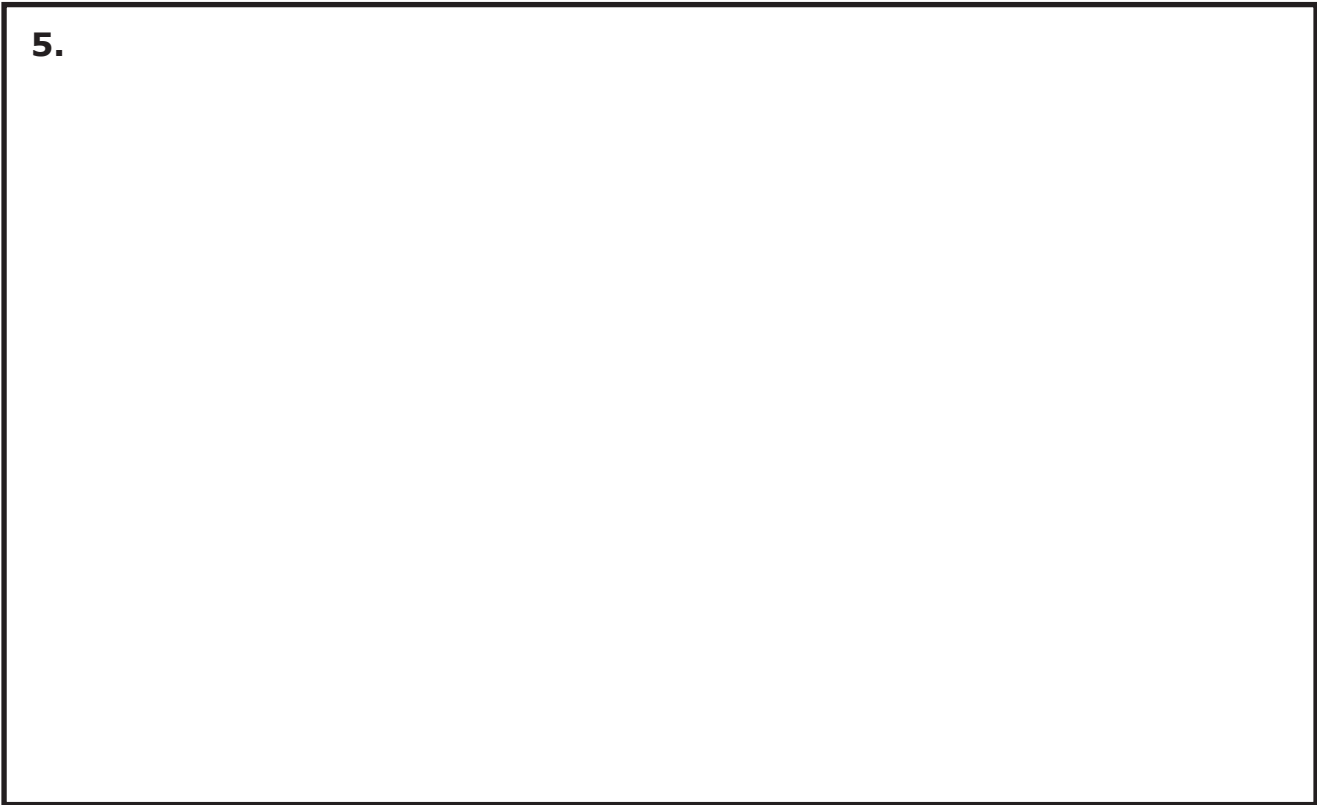
1. (A) (B) (C) (D) (E)

2. (A) (B) (C) (D)

3.

4. (A) (B) (C) (D)

5.



6. (A) (B) (C) (D) (E)

7. (A) (B) (C) (D)





Llegaste al final de la Sección 3 del examen.  
ÚNICAMENTE podrás revisar tus respuestas de la Sección 3.



# Sección 4 (Calculadora)

1. (A) (B) (C) (D)

2. (A) (B) (C) (D)

3.

The image shows a calculator keypad with a display area at the top. The display shows a minus sign (-) on the left and a decimal point (.) on the right. Below the display is a row of six small circles. The keypad itself has a vertical column of buttons on the left side, with a thick black bar to its left. The buttons are arranged in rows: 0, 1, 2, 3, 4, 5, 6, 7, 8, 9. Each button contains its respective digit.

4. (A) (B) (C) (D)

Sección 4

5.

6. (A) (B) (C) (D)

7. (A) (B) (C) (D)

8.

-					
•	•	•	•	•	•
0	0	0	0	0	0
1	1	1	1	1	1
2	2	2	2	2	2
3	3	3	3	3	3
4	4	4	4	4	4
5	5	5	5	5	5
6	6	6	6	6	6
7	7	7	7	7	7
8	8	8	8	8	8
9	9	9	9	9	9





Llegaste al final de la Sección 4 del examen.  
ÚNICAMENTE podrás revisar tus respuestas de la Sección 4.







Maryland Comprehensive  
Assessment Program

Grade 7  
Matemáticas  
**Documento de respuestas**

*Examen de práctica*

