





# Sección 1 (Sin calculadora)

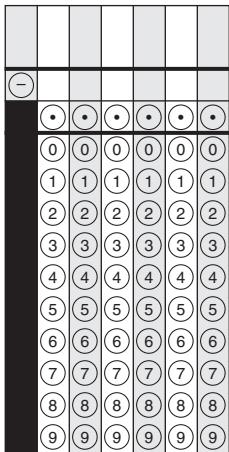
1. (A) (B) (C) (D)

2. (A) (B) (C) (D) (E)

3. (A) (B) (C) (D)

4. (A) (B) (C) (D) (E) (F) (G)

5. (A) (B) (C) (D)

6. 

The image shows a calculator keypad. The display at the top shows a minus sign (-) on the left and six dots (•) on the right. Below the display is a grid of buttons. The first column is a vertical bar. The second column contains buttons for digits 0 through 9. The third column contains buttons for digits 0 through 9. The fourth column contains buttons for digits 0 through 9. The fifth column contains buttons for digits 0 through 9. The sixth column contains buttons for digits 0 through 9. The seventh column contains buttons for digits 0 through 9. The eighth column contains buttons for digits 0 through 9. The ninth column contains buttons for digits 0 through 9. The tenth column contains buttons for digits 0 through 9.

7. (A) (B) (C) (D) (E)

8. (A) (B) (C) (D)

9.

⊖					
•	•	•	•	•	•
0	0	0	0	0	0
1	1	1	1	1	1
2	2	2	2	2	2
3	3	3	3	3	3
4	4	4	4	4	4
5	5	5	5	5	5
6	6	6	6	6	6
7	7	7	7	7	7
8	8	8	8	8	8
9	9	9	9	9	9

10. (A) (B) (C) (D)

11. (A) (B) (C) (D)

12. (A) (B) (C) (D)

13. (A) (B) (C) (D)

14. (A) (B) (C) (D)





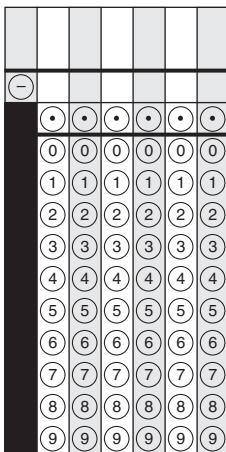
Llegaste al final de la Sección 1 del examen.  
ÚNICAMENTE podrás revisar tus respuestas de la Sección 1.



# Sección 2 (Calculadora)

Sección 2

1.



2. (A) (B) (C) (D) (E)

3. (A) (B) (C) (D)

**4. Parte A**

**4. Parte B**

5.

⊖						
•	•	•	•	•	•	•
0	0	0	0	0	0	0
1	1	1	1	1	1	1
2	2	2	2	2	2	2
3	3	3	3	3	3	3
4	4	4	4	4	4	4
5	5	5	5	5	5	5
6	6	6	6	6	6	6
7	7	7	7	7	7	7
8	8	8	8	8	8	8
9	9	9	9	9	9	9

6. (A) (B) (C) (D) (E) (F)

7. (A) (B) (C) (D)

Sección 2





Llegaste al final de la Sección 2 del examen.  
ÚNICAMENTE podrás revisar tus respuestas de la Sección 2.



# Sección 3 (Calculadora)

1. (A) (B) (C) (D)

2. (A) (B) (C) (D) (E)

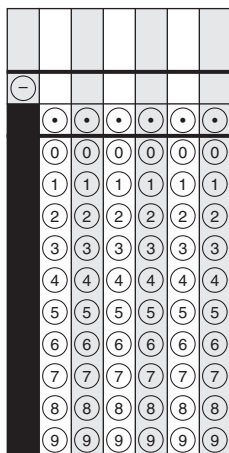
3.

4. (A) (B) (C) (D)

5.

6. (A) (B) (C) (D)

7.





Llegaste al final de la Sección 3 del examen.  
ÚNICAMENTE podrás revisar tus respuestas de la  
Sección 3.



# Sección 4 (Calculadora)

1. (A) (B) (C) (D)

2. (A) (B) (C) (D)

3. (A) (B) (C) (D)

4. **Parte A**

**4. Parte B**

5. (A) (B) (C) (D)

6. (A) (B) (C) (D)

7. (A) (B) (C) (D)



Llegaste al final de la Sección 4 del examen.  
**ÚNICAMENTE** podrás revisar tus respuestas de la Sección 4.





Maryland Comprehensive  
Assessment Program

Grade 8  
Matemáticas  
**Documento de respuestas**

*Examen de práctica*

